



ДЛИТЕЛЬНОСТЬ ВЕБИНАРА 60 МИНУТ



ЗАПИСЬ И ПРЕЗЕНТАЦИЯ БУДУТ ВЫСЛАНЫ



ВОПРОСЫ ПРИНИМАЮТСЯ ЧЕРЕЗ ВКЛАДКУ «?»



НАЗВАНИЕ ПРОЕКТА: СИСТЕМА ОПЕРАТИВНОГО МОНИТОРИНГА ПРОИЗВОДСТВЕННЫХ ПРОЦЕССОВ ДЛЯ ГРУППЫ КОМПАНИЙ «ВОЛМА»

Конечный Заказчик: ООО «УК «ВОЛМА»
Системный интегратор: АО «РТСофт»

Сергей Сурков - ООО «СкадаСистемы»

Андрей Иванович Чекелек - АО «РТСофт»

Денис Алексеев - АО «Атомик Софт»



О СКАДАСИСТЕМЫ

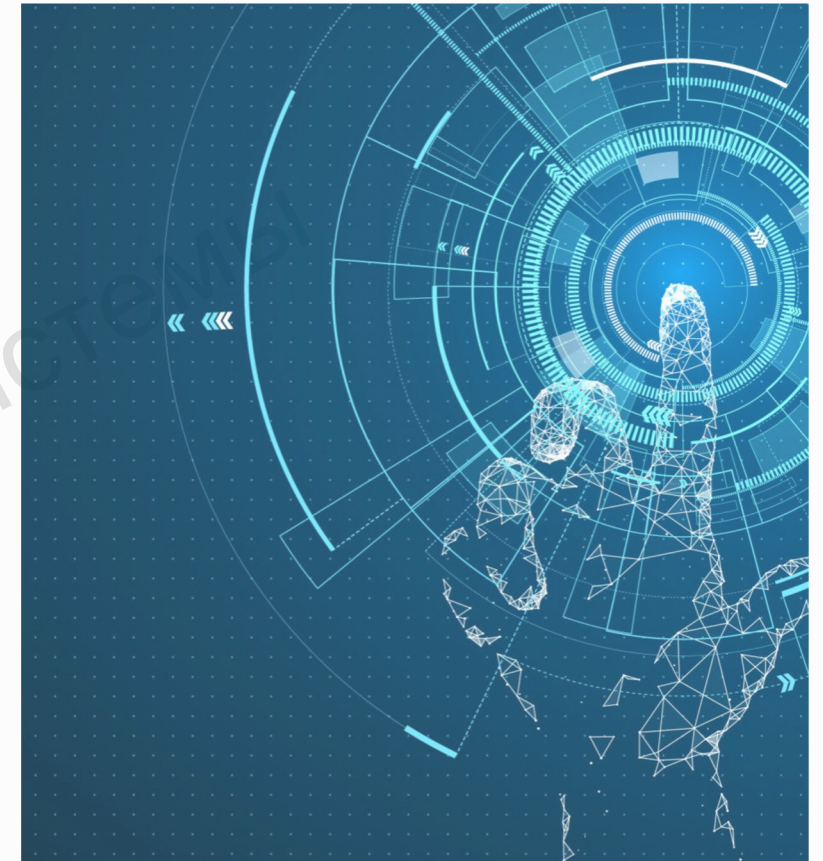
СкадаСистемы помогают Заказчикам применять опыт лучших в своем классе системных интеграторов и использовать оптимальные по критерию цена-качество решения в области промышленной автоматизации и цифровизации предприятий.



О СКАДАСИСТЕМЫ

Дистрибьютор программных продуктов  Атомик Софт

- Помощь в выборе подходящих программных продуктов
- Подготовка целевой архитектуры
- Техническая поддержка на всех этапах жизненного цикла проекта
- Обучение
- Помощь в миграции
- Консалтинг, аудит



ПОДДЕРЖКА ПРОДУКТОВ AVEVA|WONDERWARE

Приоритет	Описание	Действия
Критический	Отказ ключевых систем, процессов или функций. Критические ситуации для бизнеса, эксплуатации, безопасности человека и окружающей среды.	Служба технической поддержки Исполнителя работает над заявкой, выделяя время и ресурсы с наивысшим приоритетом, до тех пор, пока не будет найдено полное или обходное решение.
Высокий	Не работают отдельные функции, нет очевидного временного решения, неисправность одного или нескольких составных элементов, ухудшение рабочих характеристик и основных функций, возможность возникновения критических ситуаций для бизнеса и эксплуатации.	Служба технической поддержки Исполнителя работает над заявкой в приоритетном режиме до тех пор, пока не будет найдено полное или обходное решение.
Средний	Не работает отдельная функция, но есть временное решение, минимальное или полное отсутствие влияния на производственный процесс и эксплуатацию оборудования.	Служба технической поддержки Исполнителя работает над заявкой в порядке очереди заявок данного приоритета или выше.
Низкий (информационный)	Информационный запрос, вопросы — «как сделать?», отсутствие влияния на бизнес и эксплуатацию.	Служба технической поддержки Исполнителя работает над заявками в порядке очереди заявок данного приоритета.

Приоритет	Время реакции *	Частота обновления статуса **
Критический	< 4 часа в рабочее время	< 1 раб. день
Высокий	< 1 раб. день	< 3 раб. дня
Средний	< 2 раб. дня	< 5 раб. дней
Низкий (информационный)	< 3 раб. дня	< 10 раб. дней

* Промежуток времени с момента Регистрации Заявки до получения подтверждения на адрес электронной почты ответственного лица Заказчика (время первого ответа клиенту)

** Период отправки уведомлений Заказчика о текущем статусе заявки

Наличие сертифицированных специалистов по продуктам AVEVA

Многолетний опыт поддержки продуктов AVEVA

Удобство взаимодействия с технической поддержкой

Настройка работы систем в соответствии с рекомендациями производителей

Применение лучших практик в работе систем



ОСНОВНЫЕ НАПРАВЛЕНИЯ ДЕЯТЕЛЬНОСТИ АО "РТСОФТ"



ИНФОРМАЦИОННО-УПРАВЛЯЮЩИЕ СИСТЕМЫ ДЛЯ ПРОМЫШЛЕННЫХ ПРЕДПРИЯТИЙ:

- Автоматизация производственных процессов
- Системы диспетчерского контроля и управления
- Системы обеспечения информационной безопасности технологических систем



ИНЖЕНЕРНО-КОНСТРУКТОРСКИЙ ЦЕНТР И ПРОИЗВОДСТВО:

- Корпуса, электронные модули и приборы, шкафы автоматики
- Сборка, монтаж, наладка, тестирование аппаратуры, разработка рабочей и эксплуатационной документации
- Мелкосерийный и серийный выпуск электронной аппаратуры и ПТК



ИНФОРМАЦИОННО-УПРАВЛЯЮЩИЕ СИСТЕМЫ ДЛЯ ЭЛЕКТРОЭНЕРГЕТИКИ:

- Автоматизированные системы диспетчерского и технологического управления
- Системы сбора и передачи технологической информации
- АСУТП подстанций и электрической части станций
- Системы РЗА и ПА
- Системы мониторинга параметров электрической сети

ЭКСПЕРТИЗА
И КОНСАЛТИНГ

РАЗРАБОТКА

ПРОИЗВОДСТВО

ПОСТАВКА

ИНТЕГРАЦИЯ

ОБУЧЕНИЕ

СОПРОВОЖДЕНИЕ



ОТРАСЛЕВАЯ СПЕЦИАЛИЗАЦИЯ И ПРОЕКТНЫЙ ОПЫТ

В нашем активе тысячи успешных проектов для различных отраслей



ЭЛЕКТРОЭНЕРГЕТИКА



АТОМНАЯ ПРОМЫШЛЕННОСТЬ



НЕФТЕГАЗОВАЯ ОТРАСЛЬ



АВТОМАТИЗАЦИЯ ЗДАНИЙ И ЖКХ



МЕТАЛЛУРГИЯ И ГОК



ПРИБОРОСТРОЕНИЕ



ТЕЛЕКОММУНИКАЦИИ И СВЯЗЬ



ТРАНСПОРТ

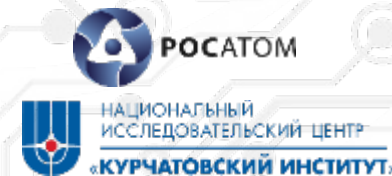


АВИАЦИЯ



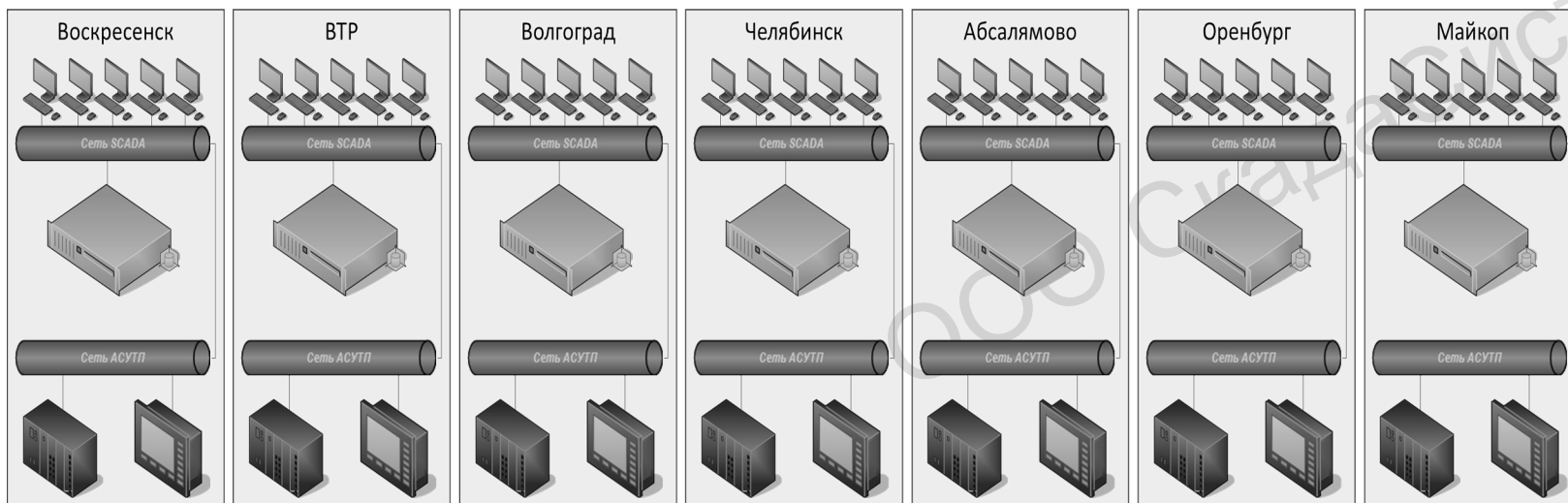
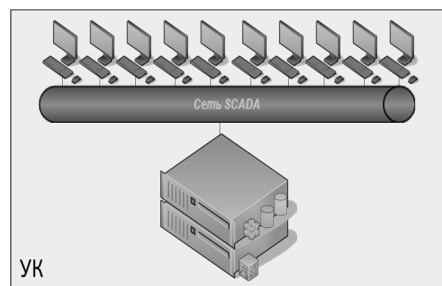
КОСМОНАВТИКА

СРЕДИ НАШИХ ЗАКАЗЧИКОВ:



ОПИСАНИЕ ТЕХНИЧЕСКОГО РЕШЕНИЯ

- Единая БД проекта (Alpha.Domain)
- Единая Среда разработки и администрирования (Alpha.Developer)
- Сбор и обработка данных (Alpha.Server)
- БД Архив данных (Alpha.Historian)
- Визуализация информации (Alpha.HMI.Web)



СИСТЕМА ДОЛЖНА СОСТОЯТЬ ИЗ СЛЕДУЮЩИХ ПОДСИСТЕМ:

▪ **Подсистема исполнения**, обеспечивающая сбор и обработку информации от источников данных в реальном времени

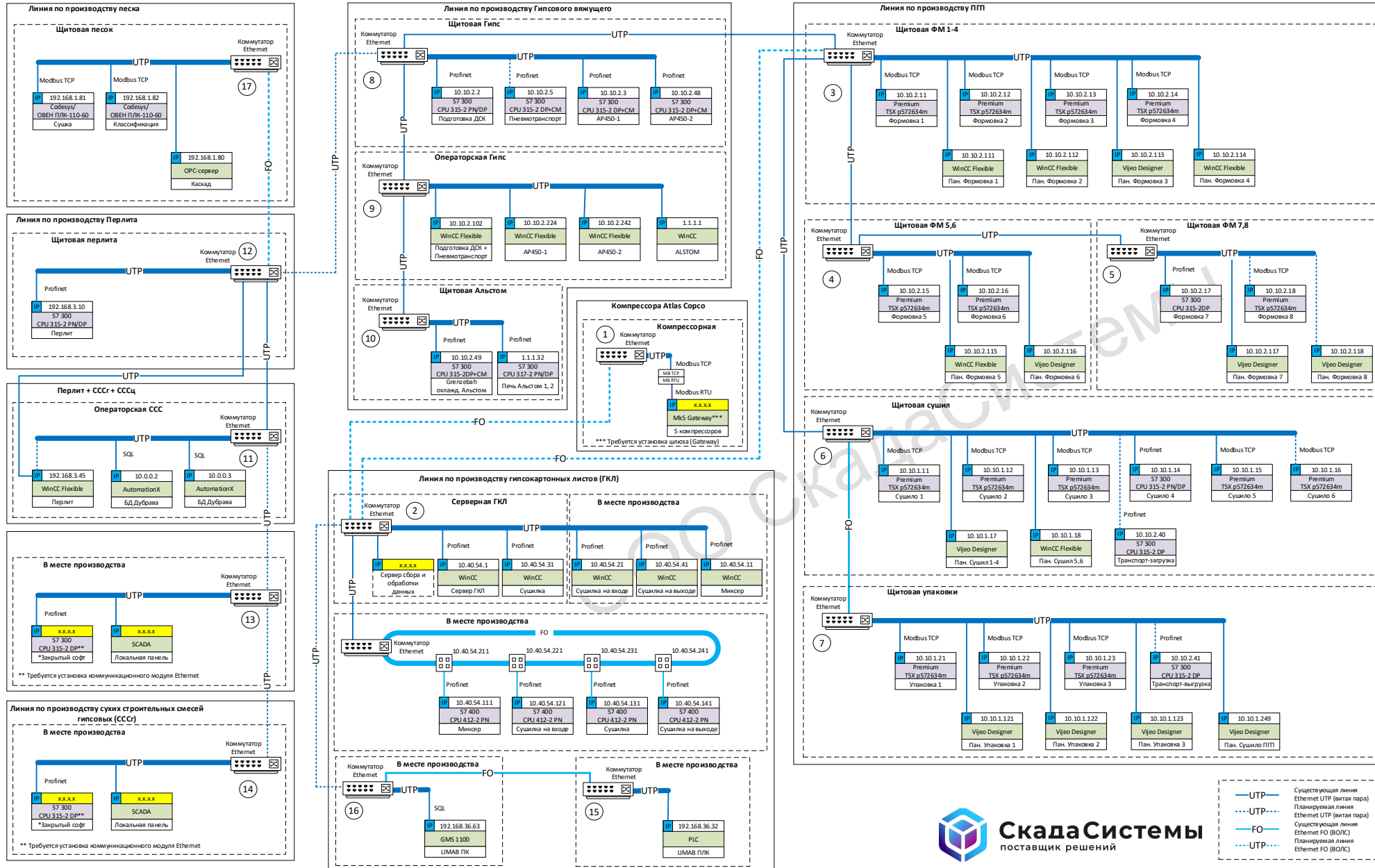
▪ **Подсистема хранения**, обеспечивающая накопление и долговременное хранение информации. Подсистема хранения должна гарантировано записывать все необходимые данные

▪ **Подсистема визуализации**, обеспечивающая предоставление информации в реальном времени пользователям в удобном виде (дашборды, мнемосхемы, таблицы, тренды)

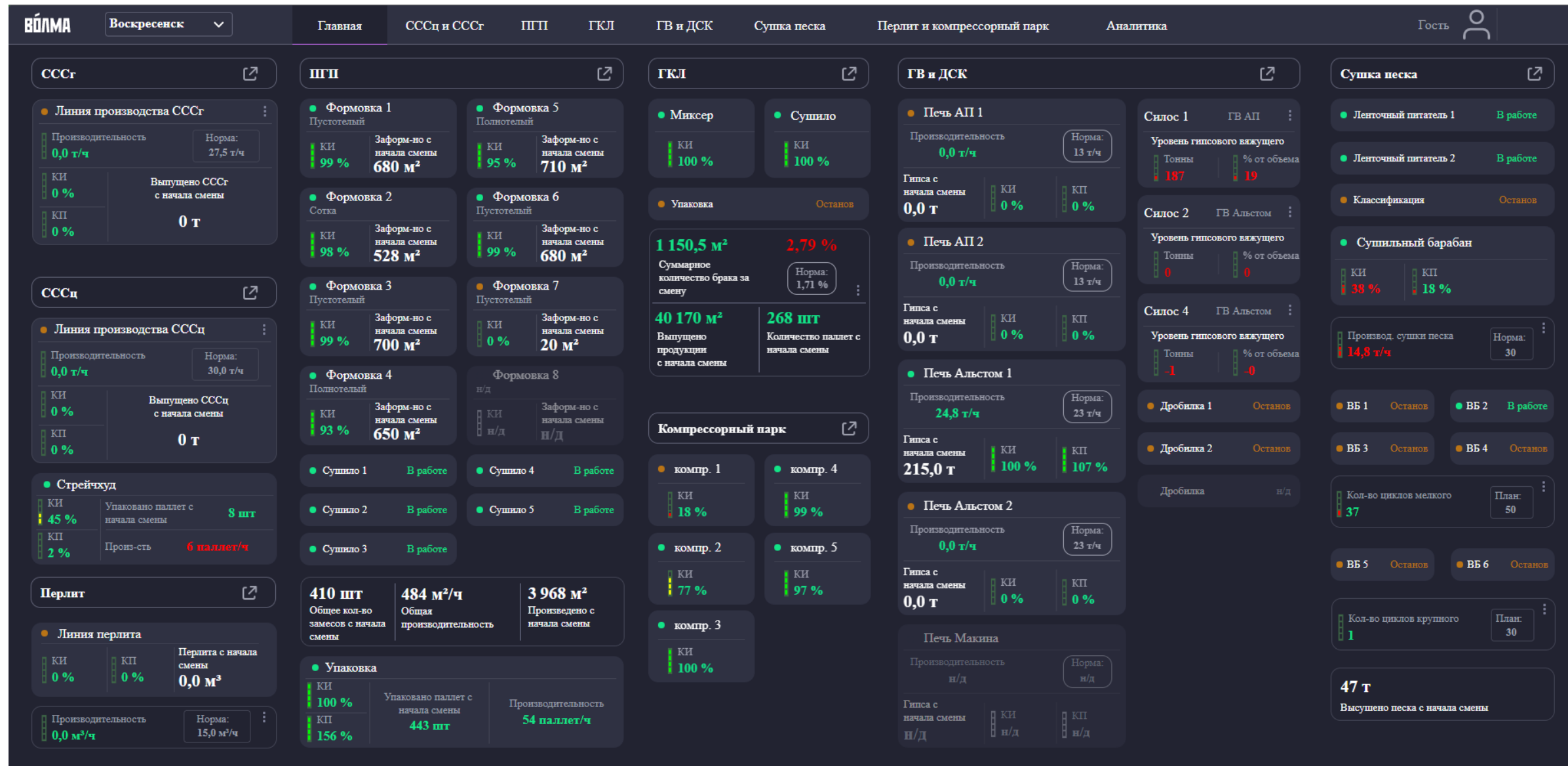
▪ **Подсистема конфигурирования**, обеспечивающая администрирование системы

Система должна иметь географически распределенную архитектуру.

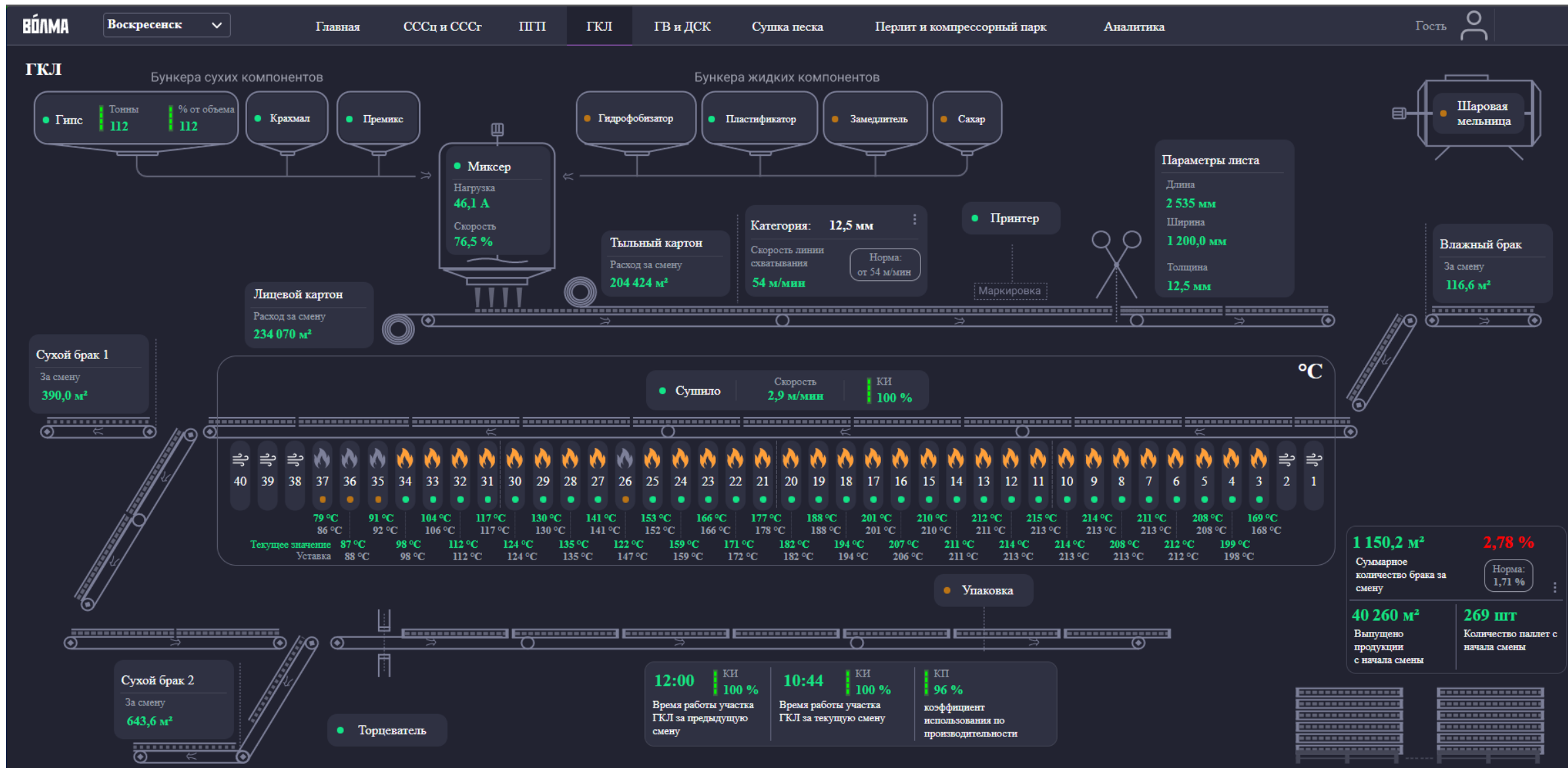
ОПИСАНИЕ ТЕХНИЧЕСКОГО РЕШЕНИЯ. СТРУКТУРНАЯ СХЕМА



ПРИМЕРЫ ВИЗУАЛИЗАЦИИ



ПРИМЕРЫ ВИЗУАЛИЗАЦИИ



СЛОЖНОСТИ В ПРОЦЕССЕ ПРОЕКТА

- Создание технологической сети завода
 - прокладка кабеля недостающих сегментов сети для объединения локальных АСУ в единую технологическую сеть
 - изменение IP адресов контроллерного оборудования локальных АСУ для создания одной подсети
- Привязка перечня требуемых для системы мониторинга технологических параметров к фактическим адресам в локальной АСУ
- Анализ БД «Дубрава» линии сухих строительных смесей (ССС) для получения необходимых данных посредством SQL запросов
- Развёртывание системы в Ubuntu



АСДУ ДЛЯ ПРОИЗВОДСТВА ХЛЕБОБУЛОЧНЫХ И КОНДИТЕРСКИХ ИЗДЕЛИЙ БЕЗ ГЛЮТЕНА FOODCODE



О ПРОЕКТЕ

Разработка и внедрение автоматизированной системы диспетчерского управления (АСДУ) инженерными системами и технологическими процессами производства безглютеновой хлебобулочной и кондитерской продукции.

FOODCODE – это современная концепция вкусного и полезного питания.



В 2021 году

Ввод в эксплуатацию



2 направления

- Инженерные системы
- Производственное оборудование



300 + источников данных

С различными протоколами обмена: Modbus TCP/RTU, OPC DA/UA, Siemens S7, MQTT, SQL запросы, RTSP, файловый обмен, SOAP, проприетарные протоколы наподобие Modbus

РЕЗУЛЬТАТЫ

«РТСофт» разработал и внедрил на производстве FOODCODE систему с использованием программного продукта компании «Атомик Софт» Alpha.SCADA. В результате АСДУ полностью обеспечивает сбор, обработку, хранение и визуализацию информации о работе инженерных систем и производственного оборудования предприятия в онлайн-режиме по следующим

Инженерные системы

- Автоматическая пожарная сигнализация
- Видеонаблюдение
- Контроль качества воздуха
- Системы вентиляции
- Системы водоснабжения и водоотведения
- Системы отопления
- Системы холодоснабжения

Производственное оборудование

- Весовое оборудование
- Компрессоры сжатого воздуха
- Линии упаковки
- Печи
- Расстойки
- Счетчики электроэнергии и водопотребления
- Рентгеновский сканер
- Система позиционирования
- Формовка

АСДУ позволила организовать и обеспечить оперативный контроль за технологическими процессами и инженерными системами в реальном времени. Сформирован единый источник архивных (исторических) данных, которые можно анализировать с течением времени, что дает возможность создавать в будущем информационно-аналитические системы. Система имеет открытую архитектуру и доступна как для последующего развития, так и для информационного обмена со смежными информационными системами.



СкадаСистемы
поставщик решений



ОСНОВНЫЕ ПРЕИМУЩЕСТВА СОЗДАННОГО РЕШЕНИЯ НА АЛЬФА ПЛАТФОРМЕ

- Отечественное ПО (в реестре российского ПО, возможность получения субсидий на реализацию проекта).
- Постоянные лицензии (не надо продлять подписку, ключи остаются навсегда).
- Полноценная работа ПО без лицензии.
- Доступная, оперативная техподдержка от вендора (различные уровни SLA).
- Работа на ОС семейства Linux (Astra Linux).
- Дешевле Aveva, но пока функциональное покрытие разное. Российское ПО пока развивается.
- Кибербезопасность обеспечивается доп. решениями (Positive Technologies, KIS) + средствами операционной системы.
- Суммарная стоимость владения - это стоимость постоянных лицензий + стоимость техподдержки от интегратора.

СПАСИБО ЗА ВНИМАНИЕ!

Группа компаний «РТСофт»

105264, Москва, ул. Верхняя Первомайская, 51

Тел.: +7 495 967 15 05

rtsoft@rtsoft.ru | info@rtsoft.ru | www.rtsoft.ru

АО «АТОМИК СОФТ»

634050, Томск, пр. Ленина, 60/1

Тел.: +7 3822 281 914

sales@automiq.ru | info@automiq.ru | www.automiq.ru

ООО «СКАДАСИСТЕМЫ»

105264, Санкт-Петербург, Торфяная дорога, 7Ф

Тел.: +7 812 995 00 95

csc@scadasystems.ru | www.scadasystems.ru